

ISTITUTO COMPRENSIVO
OLGIATE MOLGORA

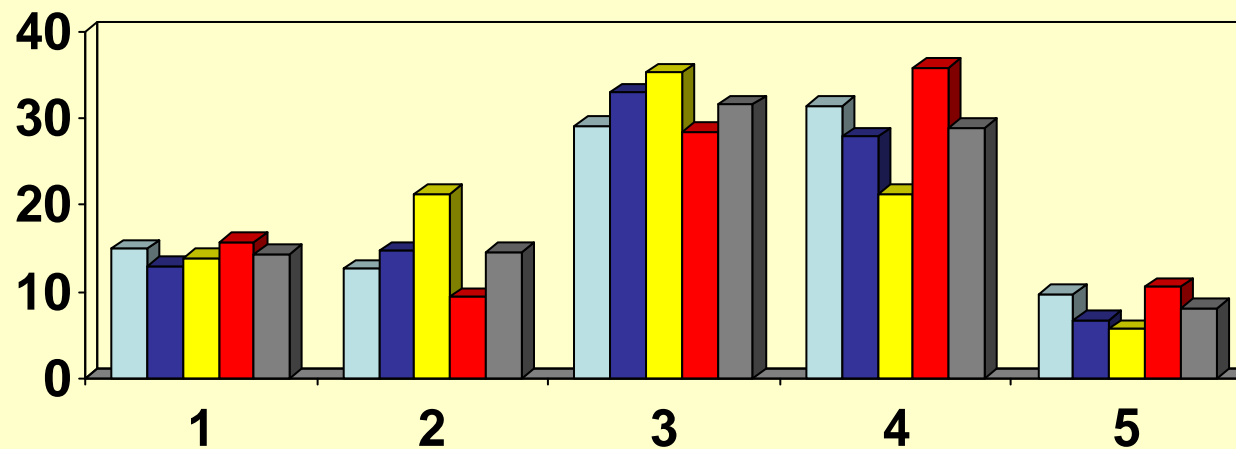
**MONITORAGGIO
RELATIVO ALLA
QUALITA' DEL SERVIZIO
SCOLASTICO**

A.S. 2010 – 2011

A) VALUTAZIONE DELL'EFFICACIA FORMATIVA

1. Piano dell'offerta formativa

a) Conosce il Piano dell'Offerta Formativa (POF)
dell'Istituto?

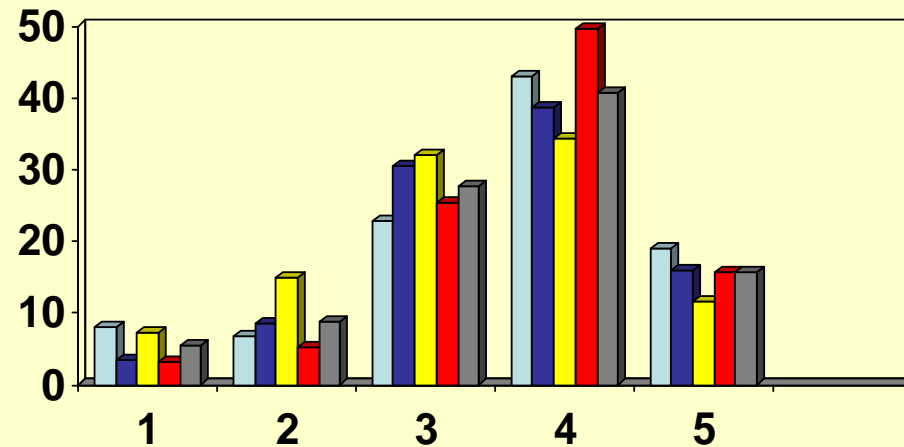


■ p.Olgiate ■ p.Calco ■ s.Olgiate ■ s.Calco ■ Istituto C.

A) VALUTAZIONE DELL'EFFICACIA FORMATIVA

1. Piano dell'offerta formativa

b) Conosce la programmazione educativo -
didattica della classe di suo figlio?

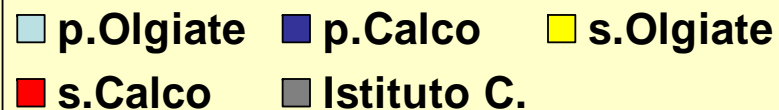
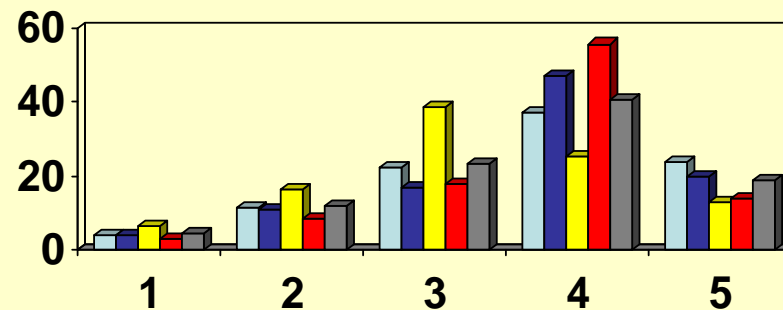


■ p.Olgiate ■ p.Calco ■ s.Olgiate ■ s.Calco ■ Istituto

A) VALUTAZIONE DELL'EFFICACIA FORMATIVA

1. Piano dell'offerta formativa

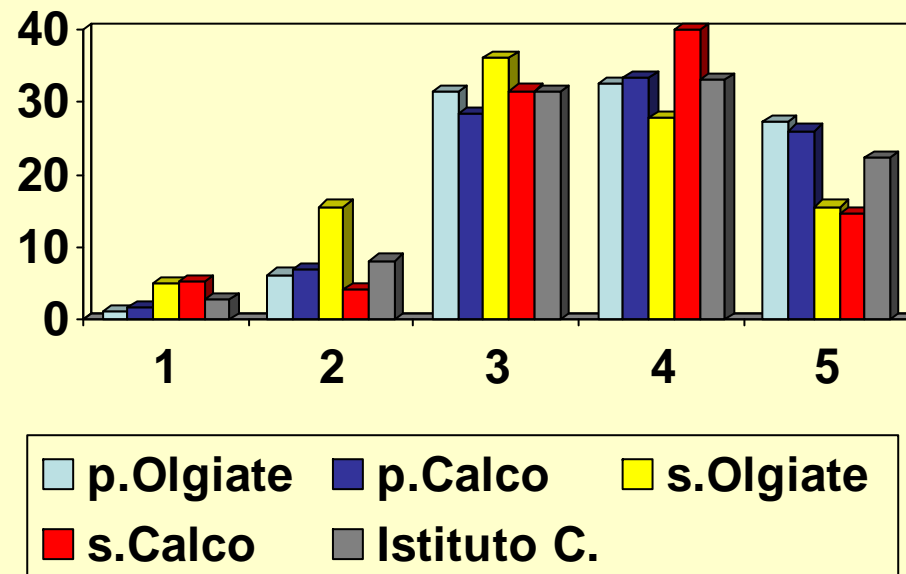
c) Ritiene che la programmazione educativo -
didattica sia stata presentata in modo chiaro e
completo?



A) VALUTAZIONE DELL'EFFICACIA FORMATIVA

2. In quale misura, secondo lei, la scuola

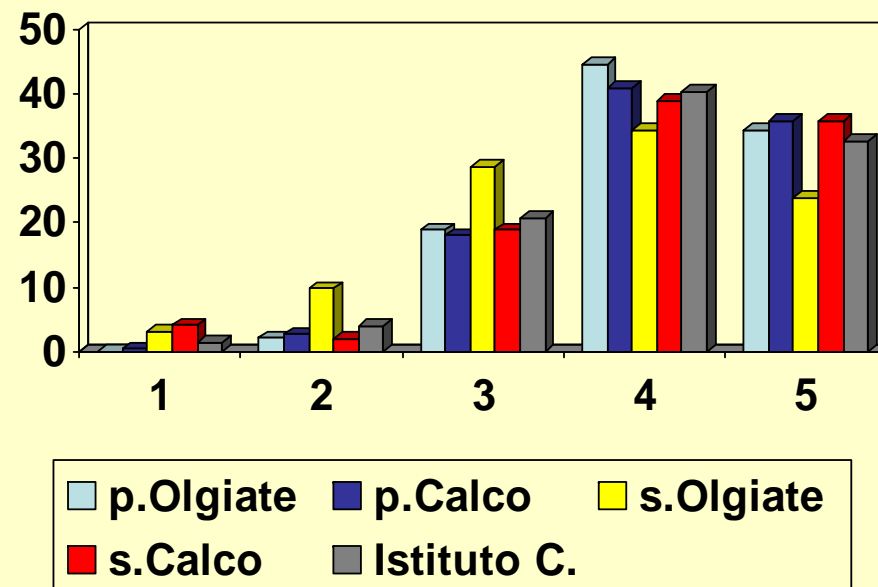
a) favorisce lo sviluppo armonico della
persona?



A) VALUTAZIONE DELL'EFFICACIA FORMATIVA

2. In quale misura, secondo lei, la scuola

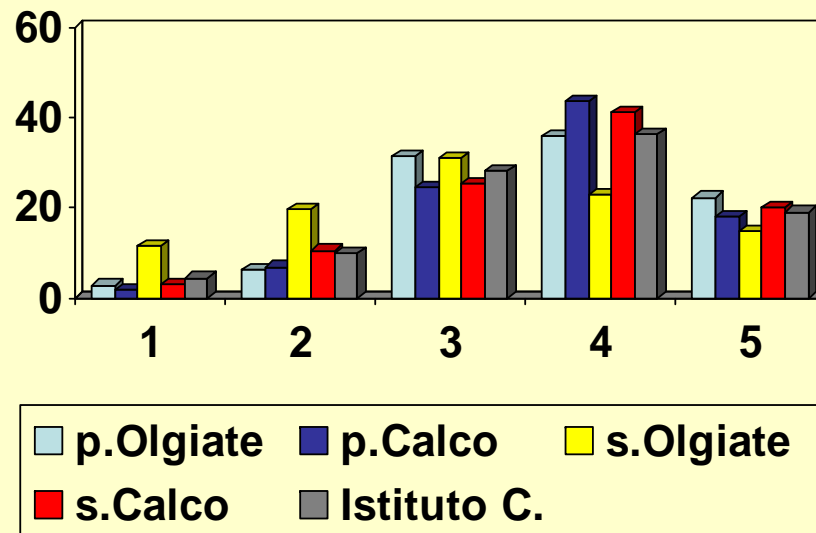
b) favorisce la crescita culturale degli alunni?



A) VALUTAZIONE DELL'EFFICACIA FORMATIVA

2. In quale misura, secondo lei, la scuola

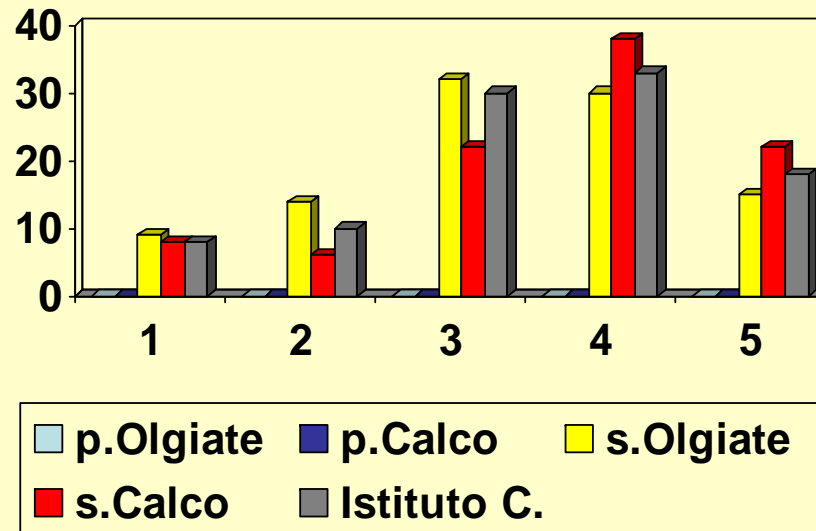
c) promuove iniziative finalizzate al benessere dell'alunno?



A) VALUTAZIONE DELL'EFFICACIA FORMATIVA

2. In quale misura, secondo lei, la scuola

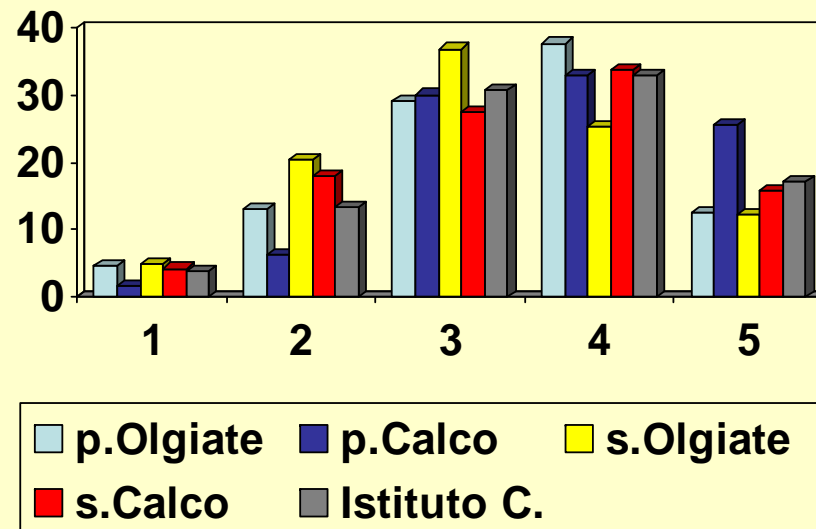
d) fornisce elementi per l'orientamento
scolastico? (solo per le classi terze della scuola secondaria)



A) VALUTAZIONE DELL'EFFICACIA FORMATIVA

2. In quale misura, secondo lei, la scuola

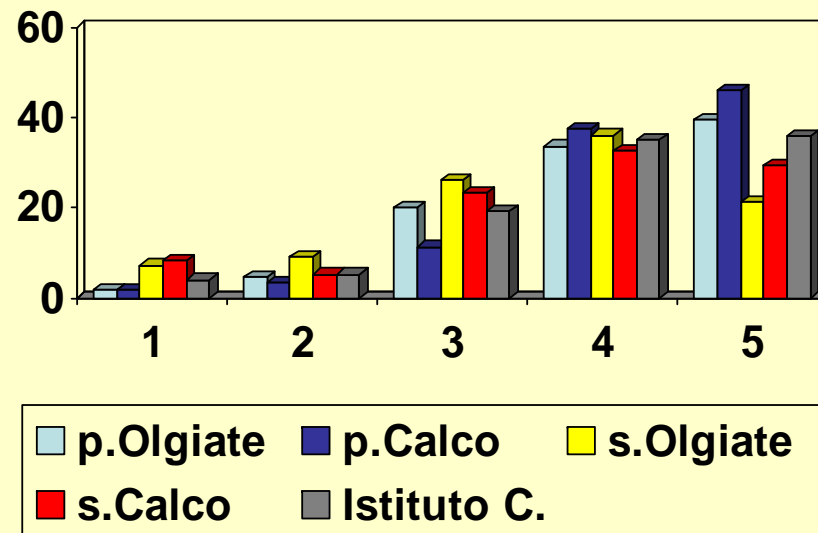
e) aiuta la famiglia nell'azione educativa?



A) VALUTAZIONE DELL'EFFICACIA FORMATIVA

3. Secondo lei, suo/a figlio/a quando viene a scuola:

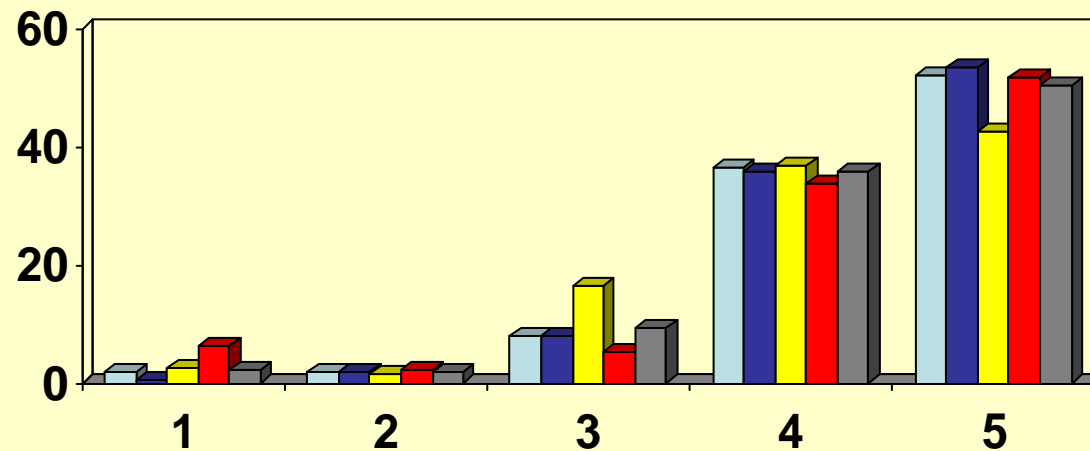
a) lo fa volentieri?



A) VALUTAZIONE DELL'EFFICACIA FORMATIVA

3. Secondo lei, suo/a figlio/a quando viene a scuola:

b) vive bene insieme ai suoi compagni?

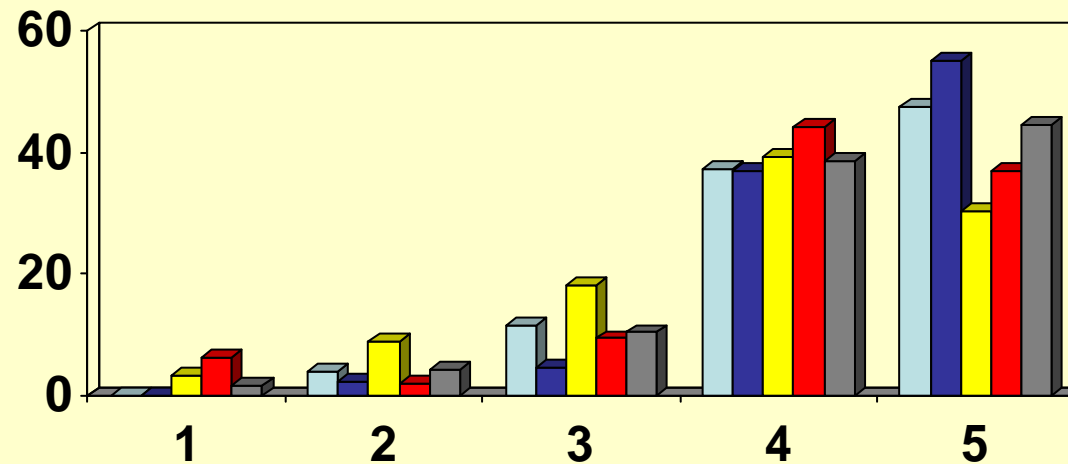


■ p.Olgiate ■ p.Calco ■ s.Olgiate ■ s.Calco ■ Istituto C.

A) VALUTAZIONE DELL'EFFICACIA FORMATIVA

3. Secondo lei, suo/a figlio/a quando viene a scuola:

c) ha un buon rapporto con gli insegnanti?

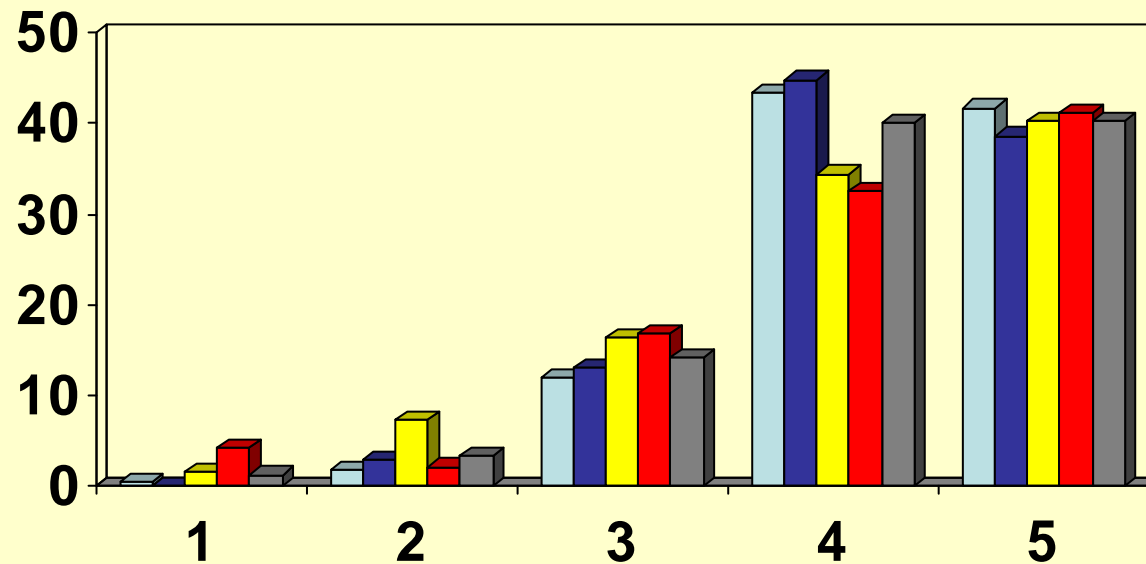


■ p.Olgiate ■ p.Calco ■ s.Olgiate ■ s.Calco ■ Istituto C.

A) VALUTAZIONE DELL'EFFICACIA FORMATIVA

3. Secondo lei, suo/a figlio/a quando viene a scuola

d) ha un buon rapporto con il personale non docente?

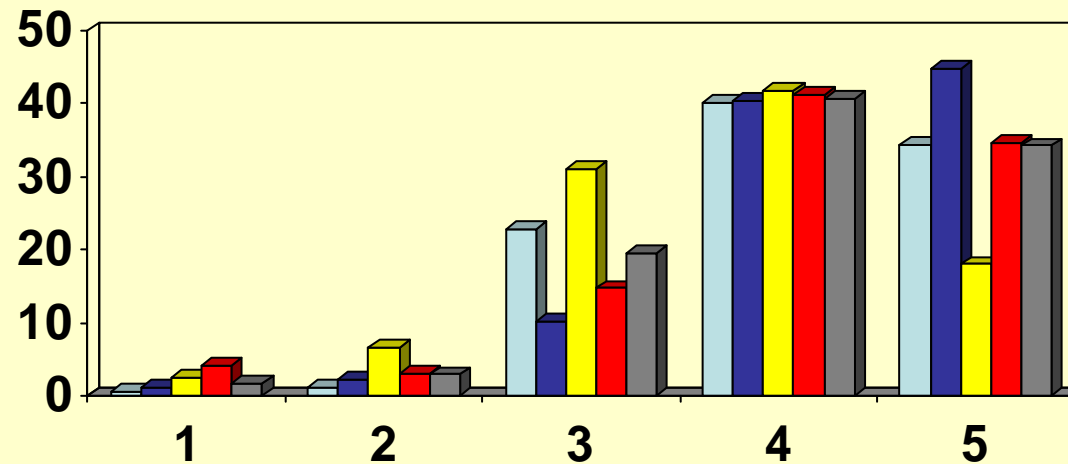


■ p.Olgiate ■ p.Calco ■ s.Olgiate ■ s.Calco ■ Istituto C.

A) VALUTAZIONE DELL'EFFICACIA FORMATIVA

4. Ritiene positive le seguenti esperienze fornite dalla scuola?

a) attività curricolari (insegnamento delle materie)

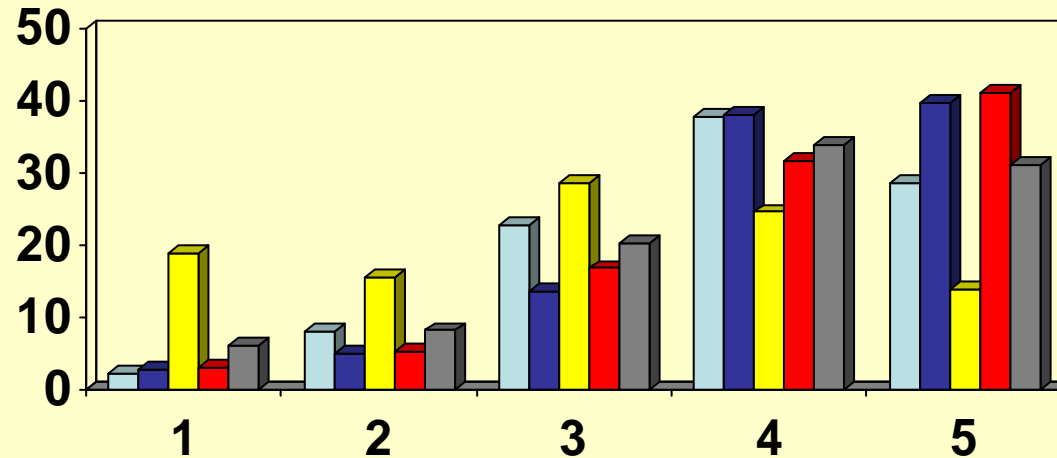


■ p.Olgiate ■ p.Calco ■ s.Olgiate ■ s.Calco ■ Istituto C.

A) VALUTAZIONE DELL'EFFICACIA FORMATIVA

4. Ritiene positive le seguenti esperienze fornite dalla scuola?

b) attività integrative, laboratori, progetti

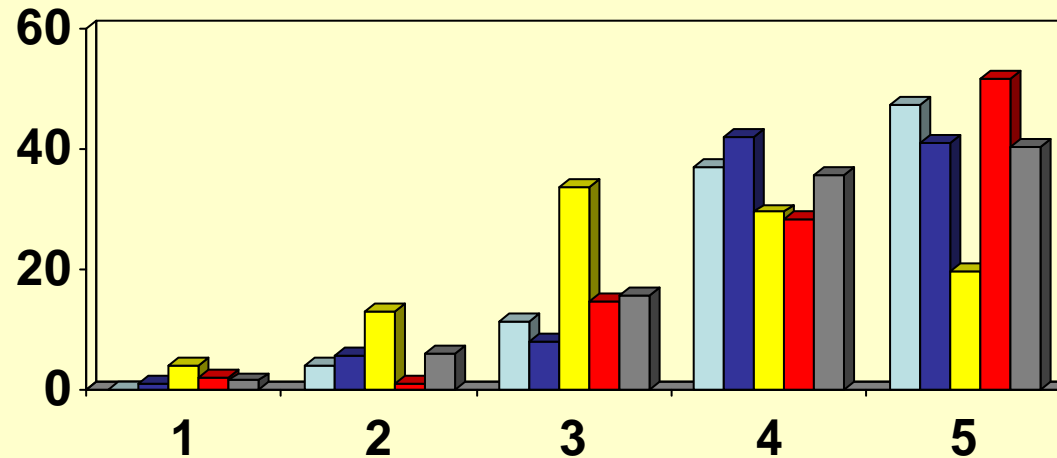


■ p.Olgiate ■ p.Calco ■ s.Olgiate ■ s.Calco ■ Istituto C.

A) VALUTAZIONE DELL'EFFICACIA FORMATIVA

4. Ritiene positive le seguenti esperienze fornite dalla scuola?

c) gite e visite d'istruzione

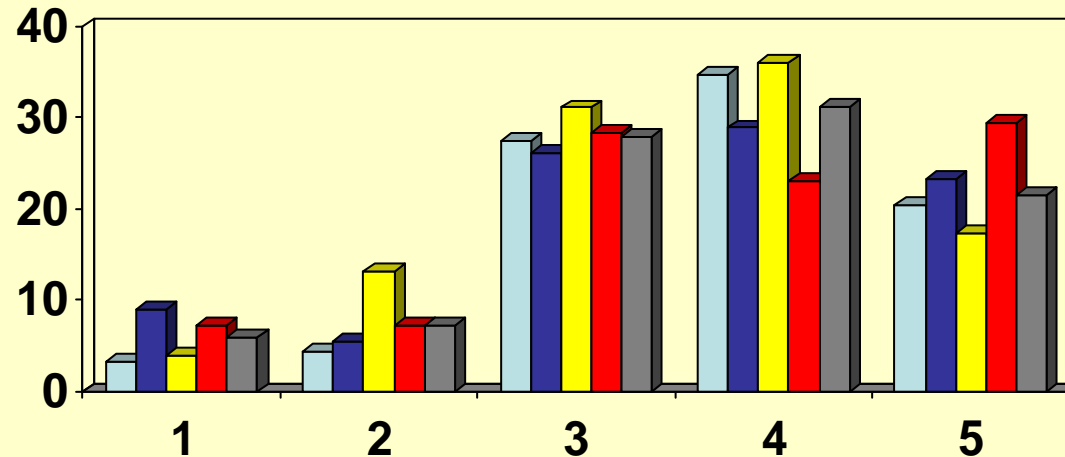


■ p.Olgiate ■ p.Calco ■ s.Olgiate ■ s.Calco ■ Istituto C.

A) VALUTAZIONE DELL'EFFICACIA FORMATIVA

4. Ritiene positive le seguenti esperienze fornite dalla scuola?

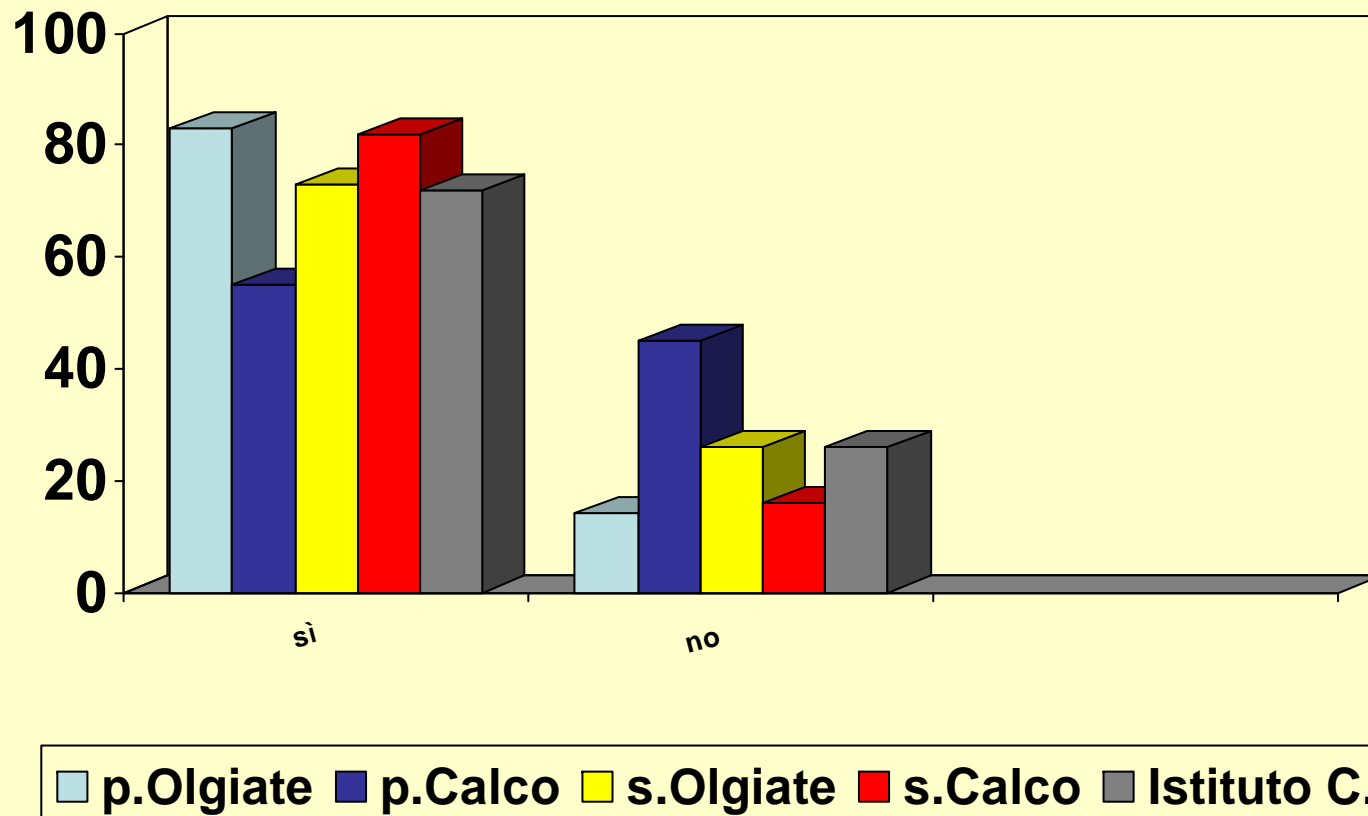
d) sportello d'ascolto e interventi della
psicologa



■ p.Olgiate ■ p.Calco ■ s.Olgiate ■ s.Calco ■ Istituto C.

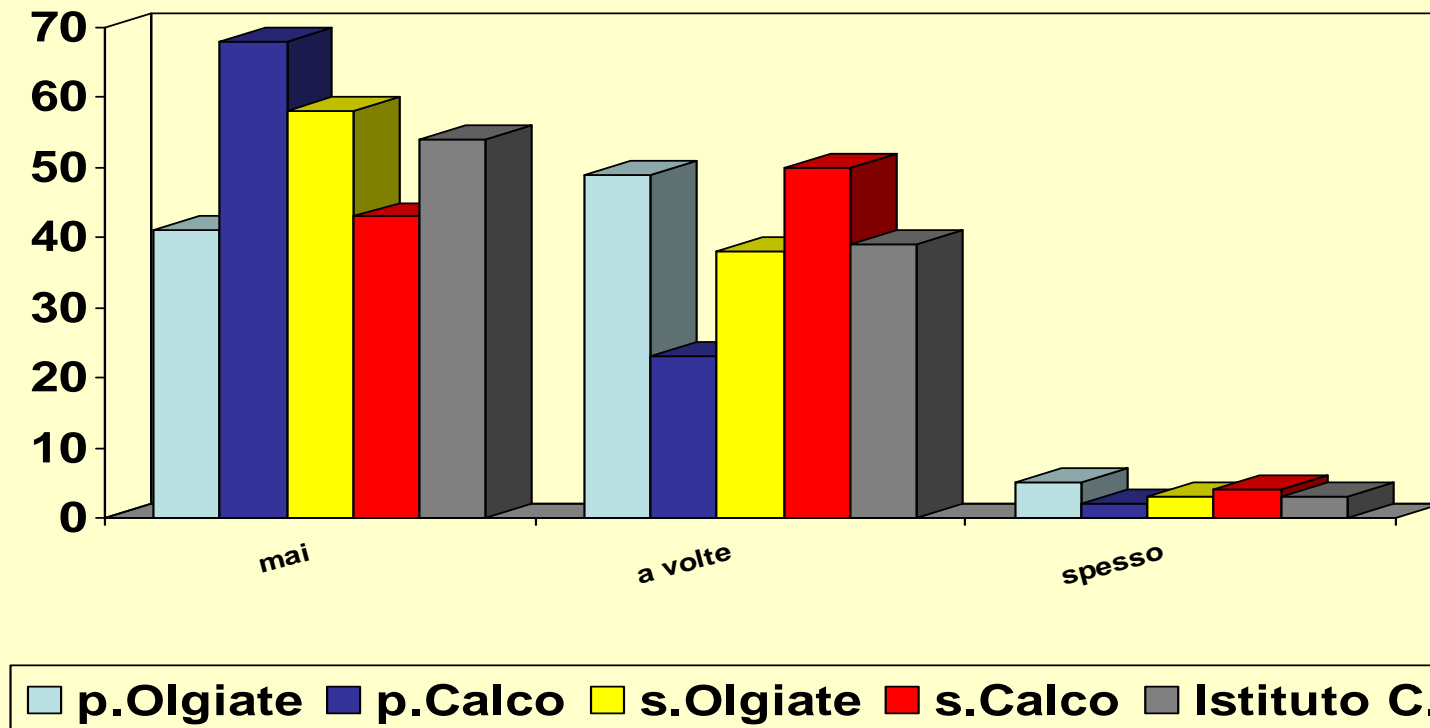
A) VALUTAZIONE DELL'EFFICACIA FORMATIVA

5. L'Istituto ha un sito Internet. Ne è a conoscenza?



A) VALUTAZIONE DELL'EFFICACIA FORMATIVA

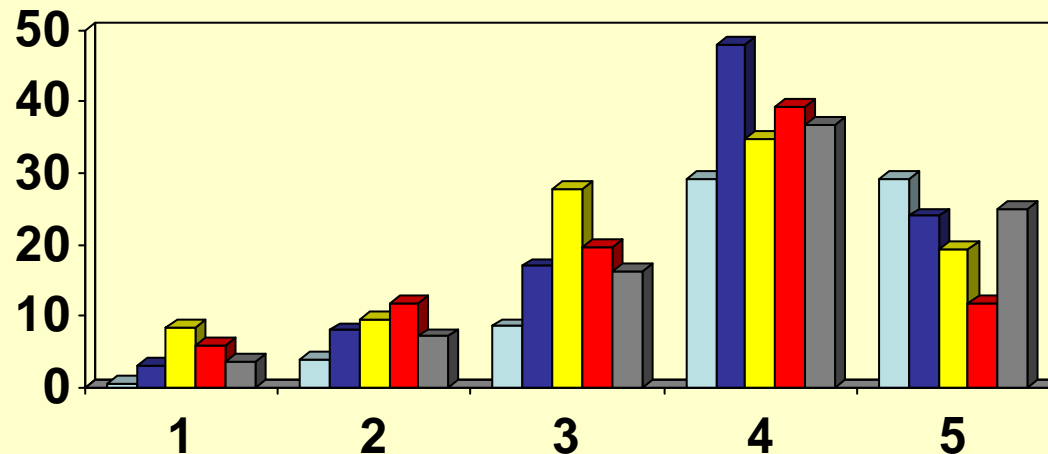
5. Ha utilizzato il sito Internet?



B) ORGANIZZAZIONE SCOLASTICA

1. Quale giudizio dà sui servizi e sulle attrezzature esistenti nella scuola di suo/a figlio/a?

a) trasporti

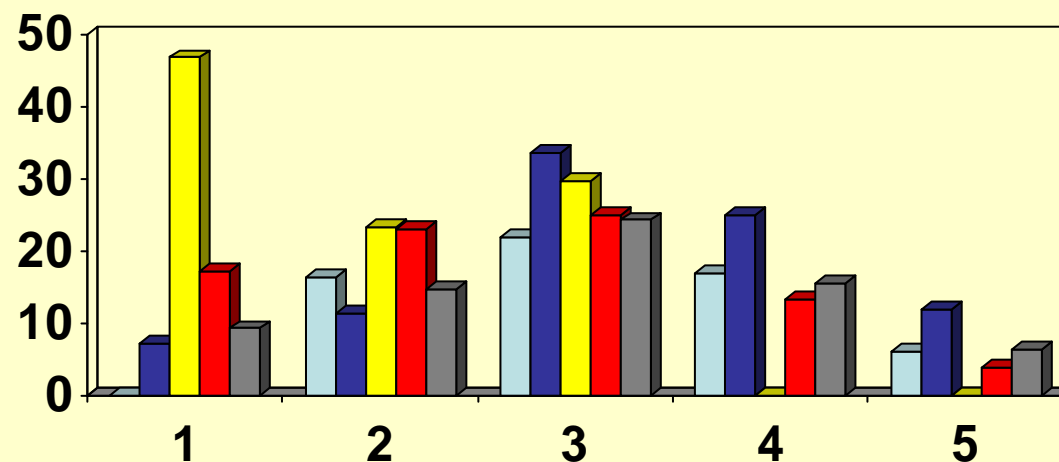


■ p.Olgiate ■ p.Calco ■ s.Olgiate ■ s.Calco ■ Istituto C.

B) ORGANIZZAZIONE SCOLASTICA

1. Quale giudizio dà sui servizi e sulle attrezzature esistenti nella scuola di suo/a figlio/a?

b) mensa - refezione

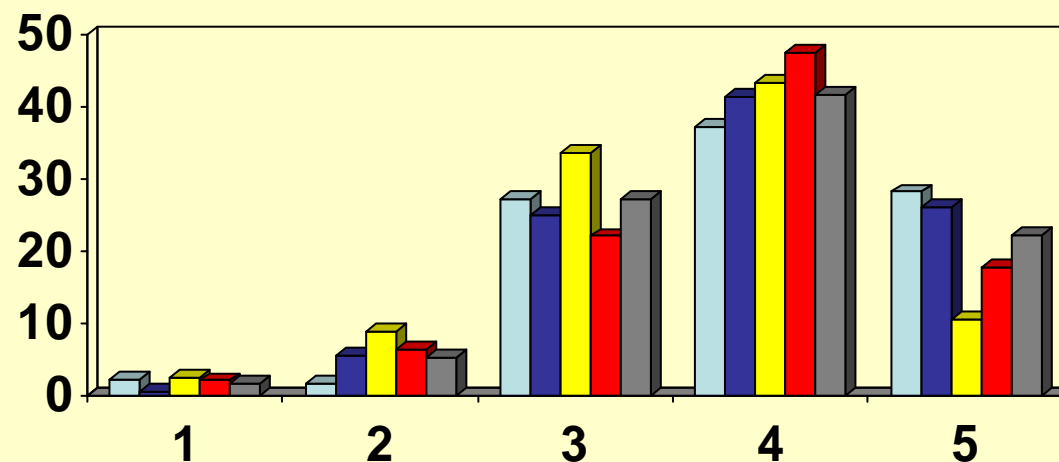


■ p.Olgiate ■ p.Calco ■ s.Olgiate ■ s.Calco ■ Istituto C.

B) ORGANIZZAZIONE SCOLASTICA

1. Quale giudizio dà sui servizi e sulle attrezzature esistenti nella scuola di suo/a figlio/a?

c) comunicazioni scuola-famiglia

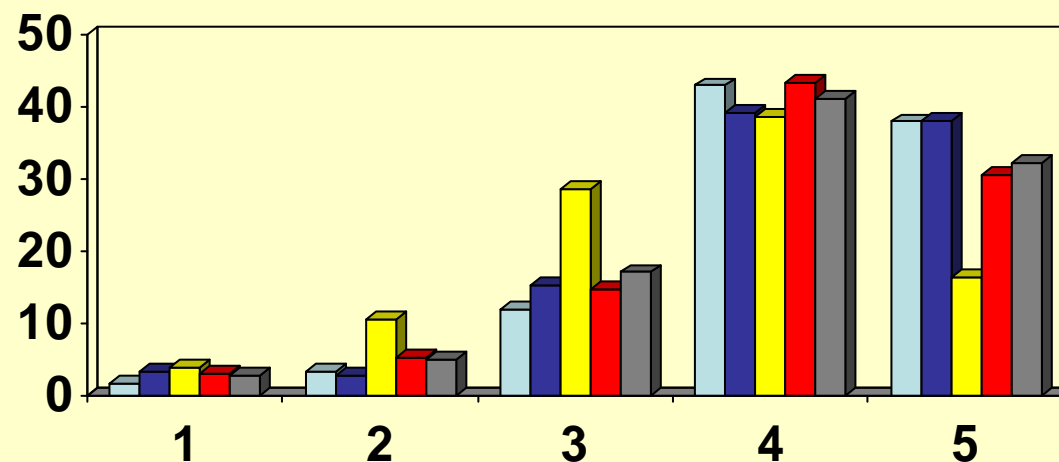


■ p.Olgiate ■ p.Calco ■ s.Olgiate ■ s.Calco ■ Istituto C.

B) ORGANIZZAZIONE SCOLASTICA

1. Quale giudizio dà sui servizi e sulle attrezzature esistenti nella scuola di suo/a figlio/a?

d) orari di apertura e di chiusura

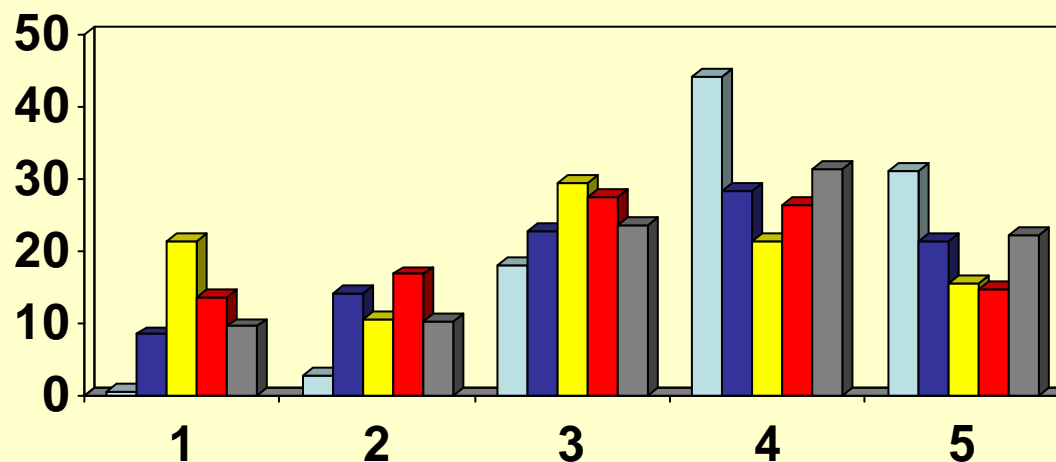


■ p.Olgiate ■ p.Calco ■ s.Olgiate ■ s.Calco ■ Istituto C.

B) ORGANIZZAZIONE SCOLASTICA

1. Quale giudizio dà sui servizi e sulle attrezzature esistenti nella scuola di suo/a figlio/a?

e) palestra - area motoria

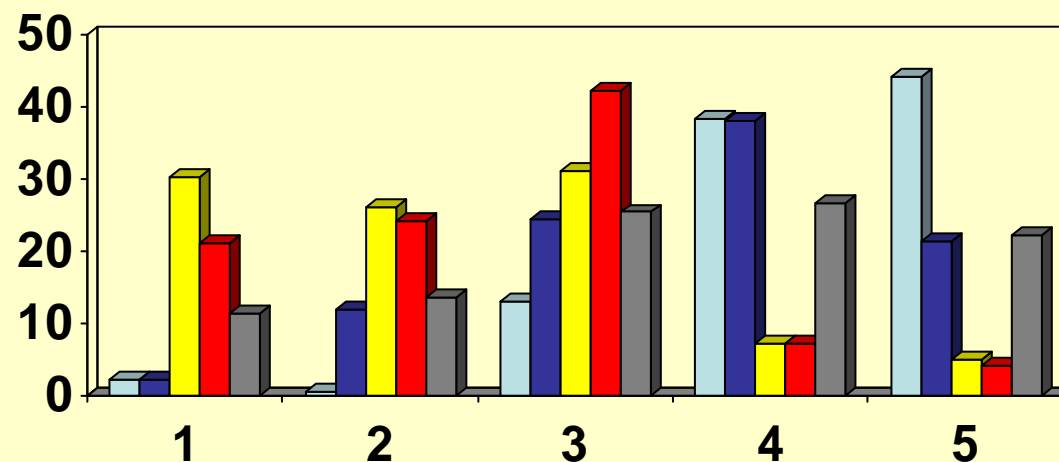


■ p.Olgiate ■ p.Calco ■ s.Olgiate ■ s.Calco ■ Istituto C.

B) ORGANIZZAZIONE SCOLASTICA

1. Quale giudizio dà sui servizi e sulle attrezzature esistenti nella scuola di suo/a figlio/a?

f) cortile - giardino

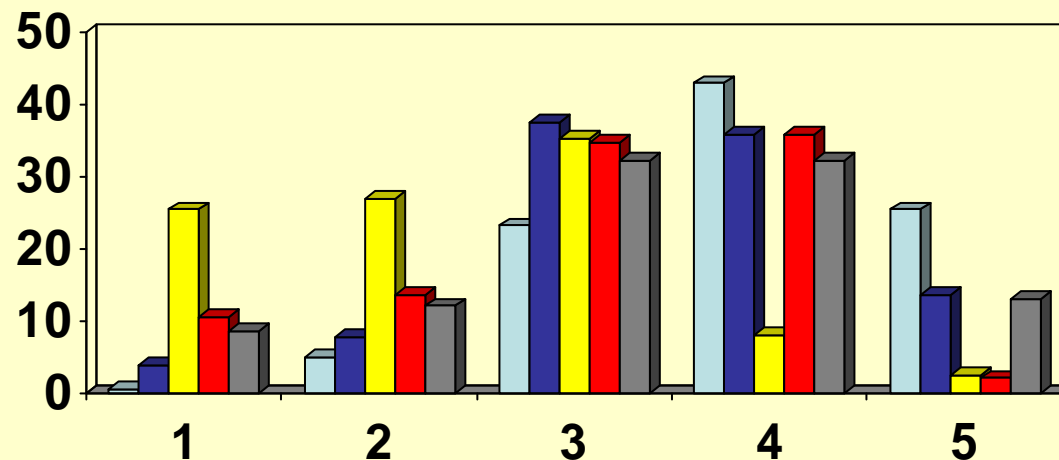


■ p.Olgiate ■ p.Calco ■ s.Olgiate ■ s.Calco ■ Istituto C.

B) ORGANIZZAZIONE SCOLASTICA

1. Quale giudizio dà sui servizi e sulle attrezzature esistenti nella scuola di suo/a figlio/a?

g) edificio scolastico

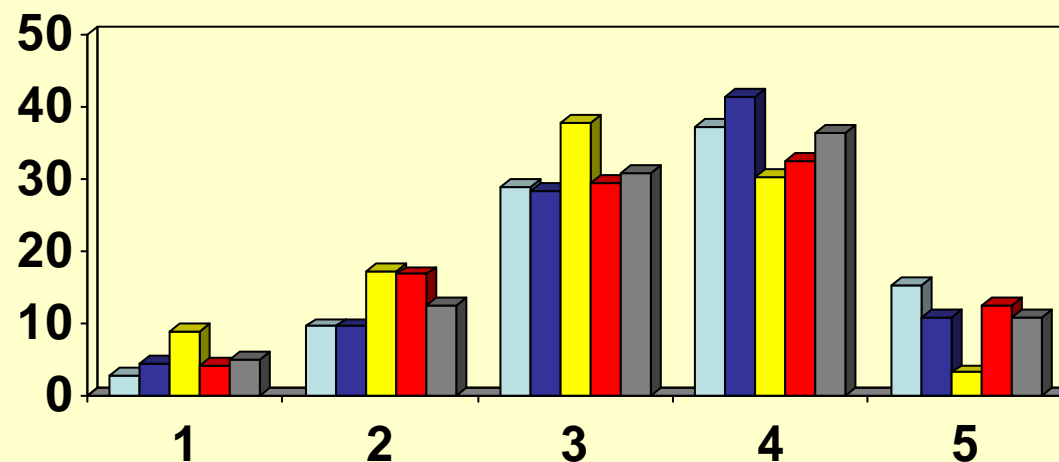


■ p.Olgiate ■ p.Calco ■ s.Olgiate ■ s.Calco ■ Istituto C.

B) ORGANIZZAZIONE SCOLASTICA

1. Quale giudizio dà sui servizi e sulle attrezzature esistenti nella scuola di suo/a figlio/a?

h) aule speciali

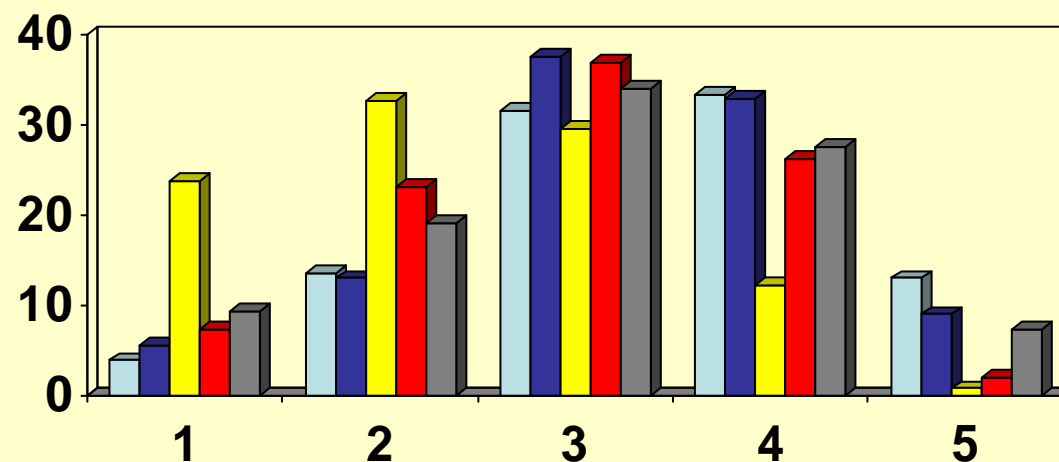


■ p.Olgiate ■ p.Calco ■ s.Olgiate ■ s.Calco ■ Istituto C.

B) ORGANIZZAZIONE SCOLASTICA

1. Quale giudizio dà sui servizi e sulle attrezzature esistenti nella scuola di suo/a figlio/a?

i) condizione degli arredi e delle
attrezzature comuni

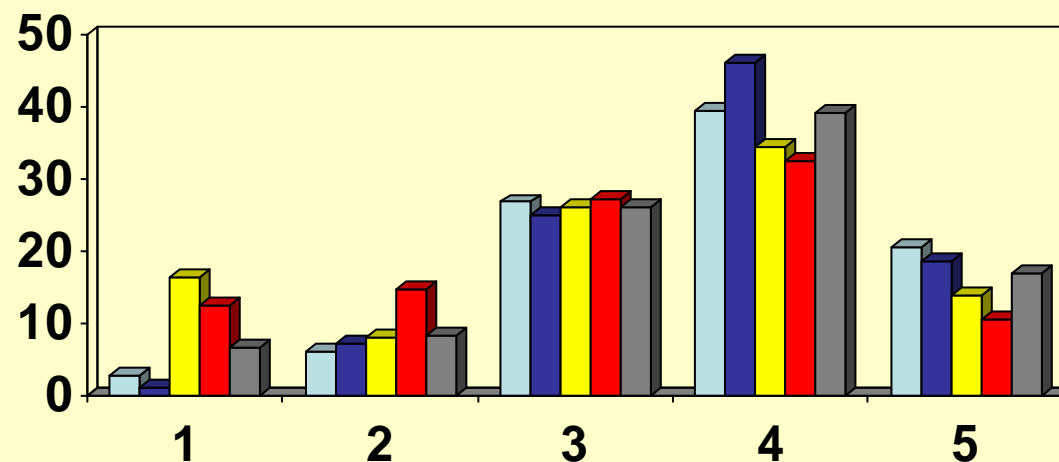


■ p.Olgiate ■ p.Calco ■ s.Olgiate ■ s.Calco ■ Istituto C.

B) ORGANIZZAZIONE SCOLASTICA

1. Quale giudizio dà sui servizi e sulle attrezzature esistenti nella scuola di suo/a figlio/a?

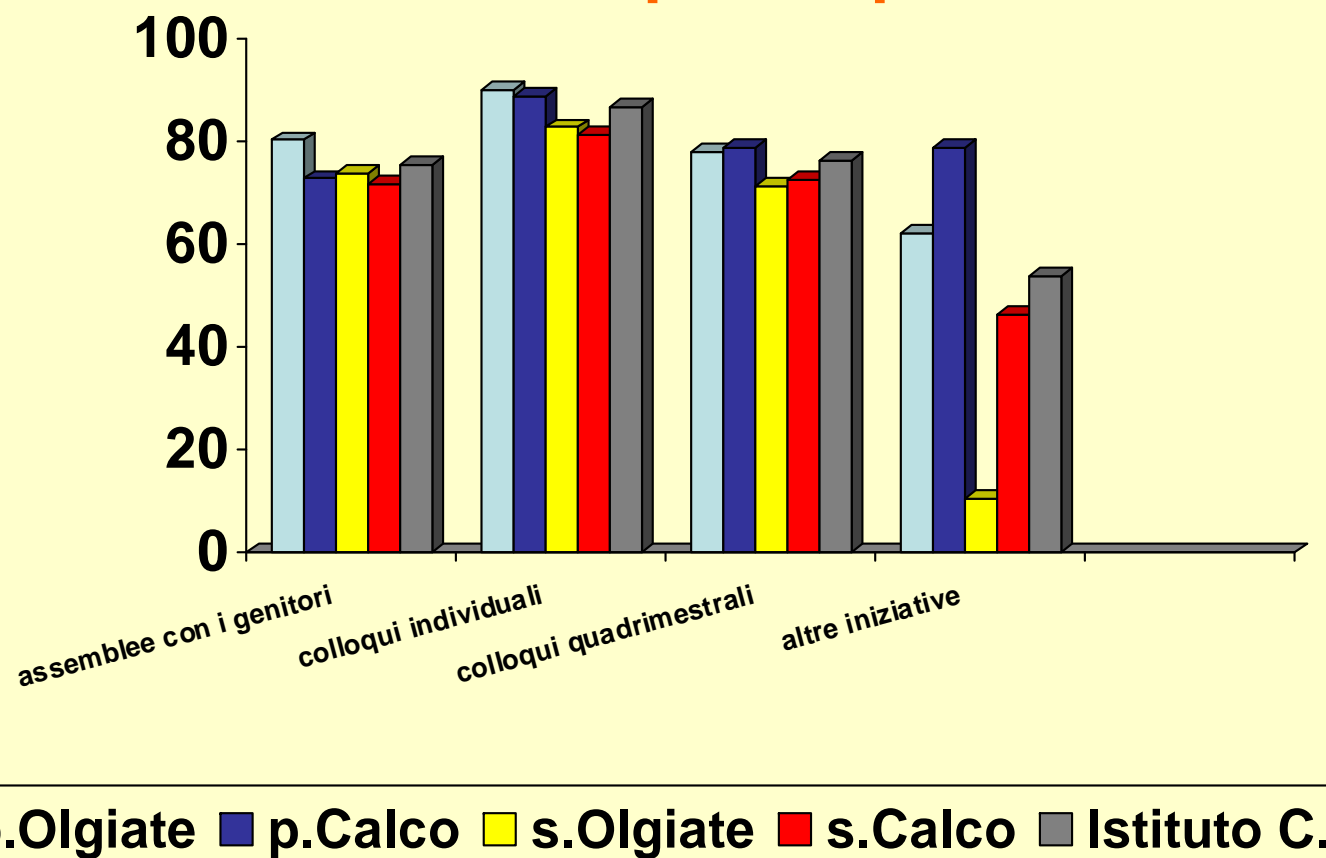
I) pulizia dei locali



■ p.Olgiate ■ p.Calco ■ s.Olgiate ■ s.Calco ■ Istituto C.

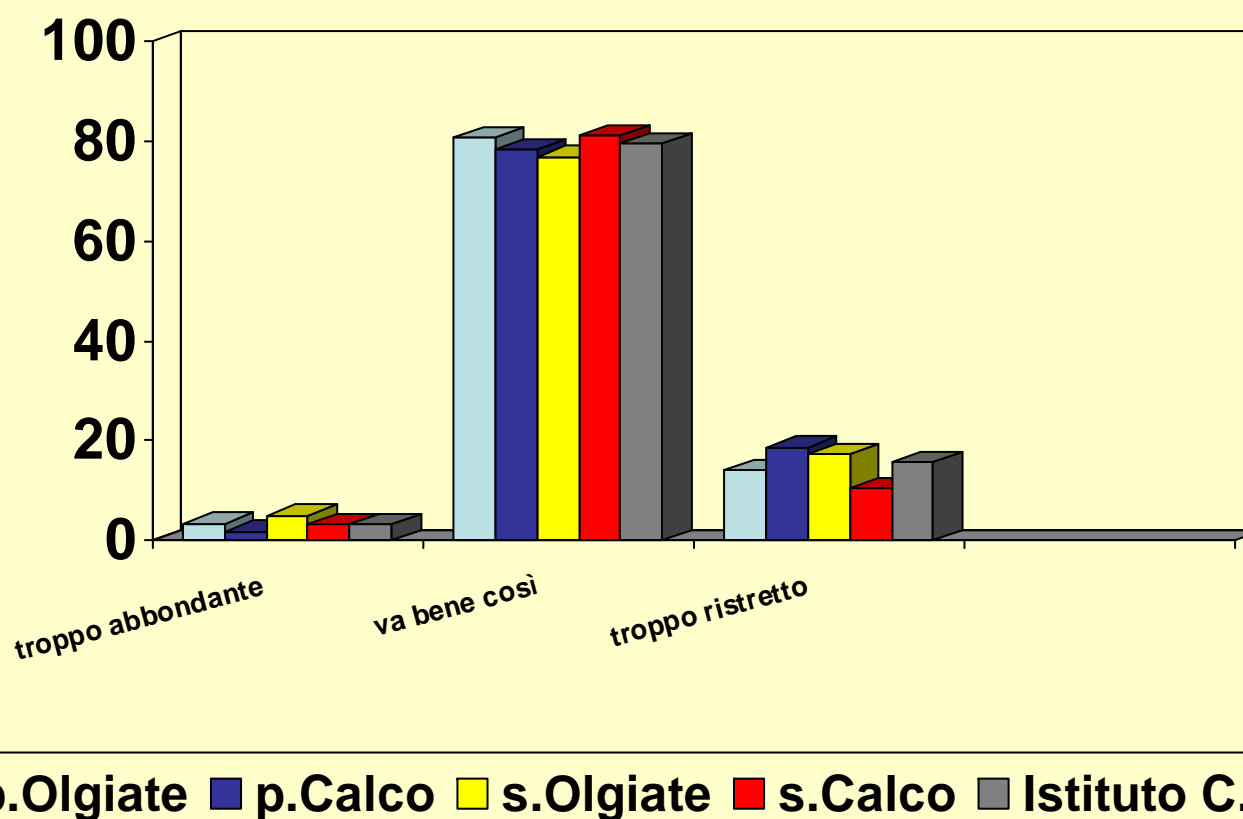
C) RAPPORTI SCUOLA - FAMIGLIA

1. A quali momenti della vita scolastica di solito partecipa?



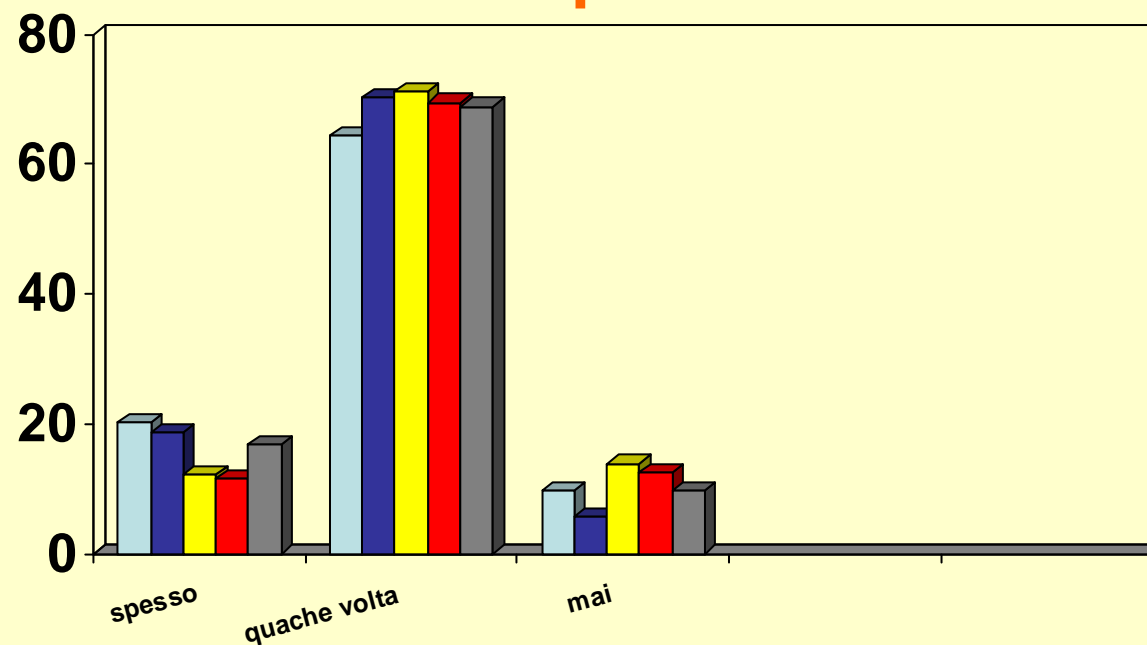
C) RAPPORTI SCUOLA - FAMIGLIA

2. Ritiene che il tempo annualmente dedicato alle
Assemblee di Classe sia:



C) RAPPORTI SCUOLA - FAMIGLIA

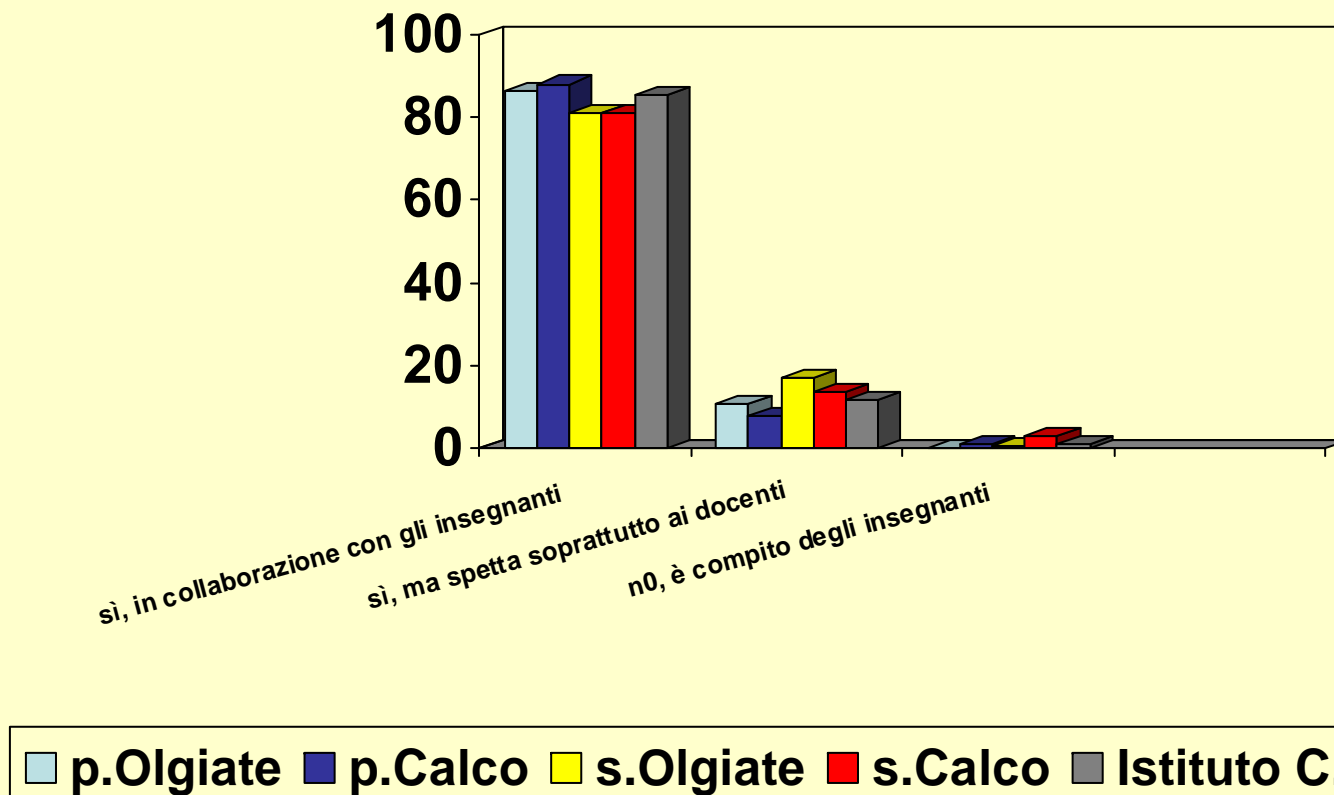
3. A suo giudizio, i pareri e le proposte dei genitori nella scuola sono presi in considerazione:



■ p.Olgiate ■ p.Calco ■ s.Olgiate ■ s.Calco ■ Istituto C.

C) RAPPORTI SCUOLA - FAMIGLIA

4. Ritiene importante il ruolo dei genitori nella motivazione dei figli allo studio?



OSSERVAZIONI E PROPOSTE PER MIGLIORARE L'OFFERTA FORMATIVA

Primaria Olgiate

- Più ore di compresenza
- Migliorare l'organizzazione delle ore opzionali (coinvolgendo esperti con continuità su temi come l'ed. civica, ambientale)
- Nel pomeriggio opzionale proporre corsi di lingue facoltativi (Inglese e Spagnolo)
- Aumentare le occasioni di studio delle lingue straniere
- Partecipare a più concorsi e manifestazioni
- Dare uguale importanza alle materie

Primaria Calco

- Più attività sportive
- Più gite
- Più presenze
- Più Inglese e altre lingue in corsi facoltativi pomeridiani a pagamento
- Dare più importanza all'educazione fisica
- Fare lezione all'aperto
- Corsi di formazione per i docenti
- Garantire i supplenti per non interrompere le attività didattiche a lungo
- Supplenti più validi
- Coinvolgere gli educatori durante l'intervallo

Secondaria Olgiate

- Migliorare le attività del pomeriggio (più utili/ più strutturate)
- Più iniziative (es. Giochi studenteschi)
- Migliorare le gite
- Approfondire gli argomenti
- Più controllo in palestra
- Più autorità con alunni poco rispettosi
- Essere imparziali con gli alunni
- Essere più rispettosi nei confronti degli alunni / verificare le modalità d'insegnamento
- Estendere le iniziative positive di un singolo docente
- Migliorare la presentazione del POF

Secondaria Calco

- Più gite/visite d'istruzione

OSSERVAZIONI E PROPOSTE PER MIGLIORARE L'OFFERTA FORMATIVA

Primaria Olgiate

- Organizzare giochi studenteschi con altre scuole
- Gita al salone del libro di Torino
- **Dedicare meno ore alla visione di film e spettacoli**
- Meno compiti, più studio in classe
- Limitare le richieste nozionistiche
- Sviluppare competenze nelle dinamiche di gruppo
- Insegnanti più intraprendenti e rinnovo dei progetti

Primaria Calco

- Stimolare e motivare gli alunni
- **Più comprensione/ sensibilità/ correttezza da parte di qualche insegnante**
- Gli insegnanti dovrebbero esigere più rispetto e non farsi chiamare per nome
- Stare a casa il sabato anche alla secondaria

Secondaria Calco

- Più laboratori
- Più intervallo
- Lasciare i libri a scuola
- Un rientro in più e il sabato a casa
- Controllare maggiormente i ragazzi prepotenti
- Preparazione dei docenti adeguata ai problemi specifici degli alunni

VALUTAZIONE SUL SERVIZIO SCOLASTICO

Primaria Olgiate

- Migliorare e aggiornare l'aula multimediale (pochi computer)
- Più pulizia e manutenzione dell'edificio (aggiustare tapparelle)
- Sedie più alte
- Migliorare mensa (cibo freddo)
- Curare il giardino (tagliare l'erba)
- Pulire i pullman
- Maggiori stanziamenti per migliorare la formazione

Primaria Calco

- Migliorare la mensa
- Abbassare costi mensa e trasporto
- Spesso manca la carta igienica nei bagni
- Migliorare palestra (+ pulizia, sistemare spogliatoi)
- Migliorare giardino
- Schermare recinzione per una maggior sicurezza

Secondaria Olgiate

- **Migliorare mensa e trasporti**
- Ristrutturare l'edificio
- Mettere carta igienica nei servizi

Secondaria Calco

- Migliorare la mensa
- Migliorare i trasporti (sicurezza nella guida)
- Pulire palestra
- Sistemare cortile
- Migliorare aula di musica
- Trasporto e borsa di studio anche per i non residenti a Calco

OSSERVAZIONI E PROPOSTE PER MIGLIORARE IL RAPPORTO SCUOLA - FAMIGLIA

Primaria Olgiate	Primaria Calco	Secondaria Olgiate	Secondaria Calco
<ul style="list-style-type: none">• Sito Internet più aggiornato• Riunione a fine anno per verificare il raggiungimento degli obiettivi• Aumentare il dialogo genitori-insegnanti• Migliorare l'esposizione• Far partecipare i genitori alle gite• I genitori dovrebbero poter essere presenti in classe qualche ora a campione• Capisco i problemi della scuola e condivido le proteste	<ul style="list-style-type: none">• Troppi scioperi• Assemblee di classe non contemporanee/ dopo le 17.30• Presenza della Dirigente in alcune assemblee dei genitori	<ul style="list-style-type: none">• Orari assemblee e ricevimento in orari accessibili per i genitori• Informare i genitori sul comportamento dei ragazzi	